

ARGIS C

Технический
обзор

ARGIS C: интерфейс и функции



Закрытая камера сгорания

Модели: 10/15/18/24 кВт



КОМФОРТНОЕ ИСПОЛЬЗОВАНИЕ

- ▲ ЖК-дисплей: простое управление и удобное отображение информации
- ▲ Манометр на передней панели



ЛЕГКОЕ И НАДЕЖНОЕ ОБСЛУЖИВАНИЕ

- ▲ Функция «Антивоздух»
- ▲ Функция «Трубочист»
- ▲ Функция «Задержка розжига»



ЕВРОПЕЙСКОЕ КАЧЕСТВО

Котлы собираются из самых качественных компонентов на собственном заводе Ariston: полный контроль на всех этапах производственного цикла

Конструкция адаптирована к российским условиям, устойчива к воздействию жесткой воды и скачкам напряжения



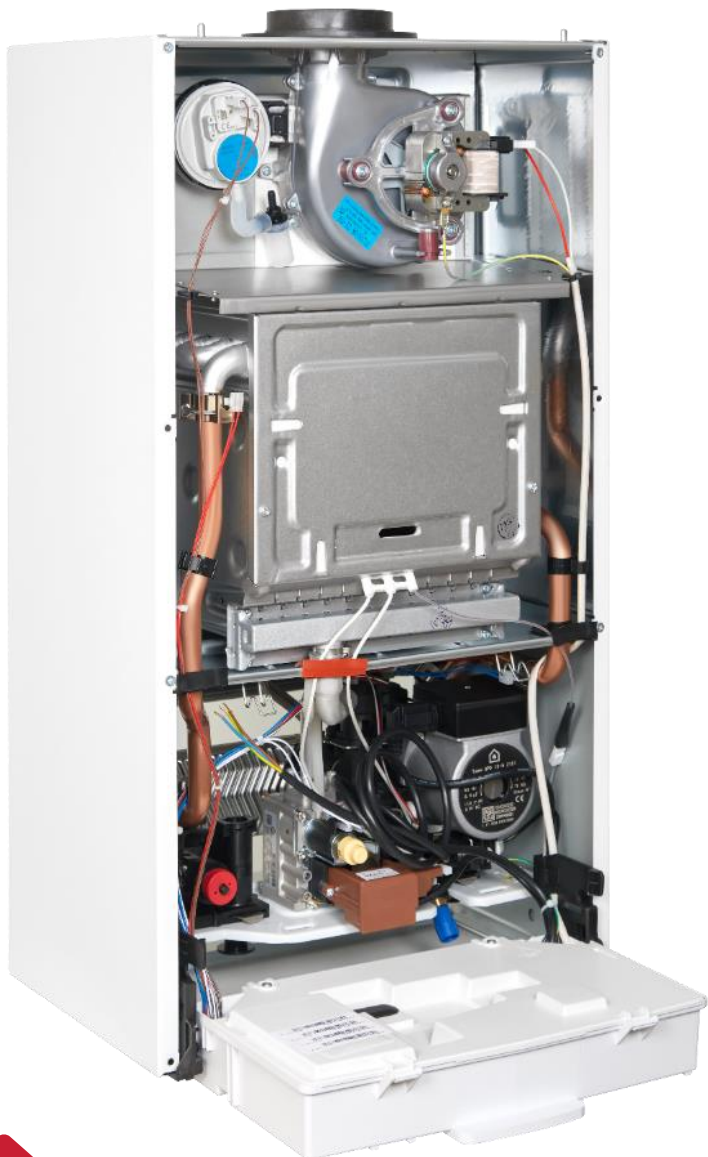
ПРОСТОТА И УДОБСТВО СВЯЗИ

- ▲ Система диспетчеризации при подключении аксессуаров
- ▲ Поддерживает работу с Ariston NET



CUBE S NET

ARGIS C: компоненты и преимущества



УЛУЧШЕННЫЕ КОМПОНЕНТЫ



- ▲ Фазонезависимая электронная плата
- ▲ Реле минимального давления теплоносителя
- ▲ Раздельные теплообменники (СО и ГВС)



ЛЁГКОЕ ОБСЛУЖИВАНИЕ

Удобство обслуживания и ремонта



КОМПАКТНЫЕ РАЗМЕРЫ

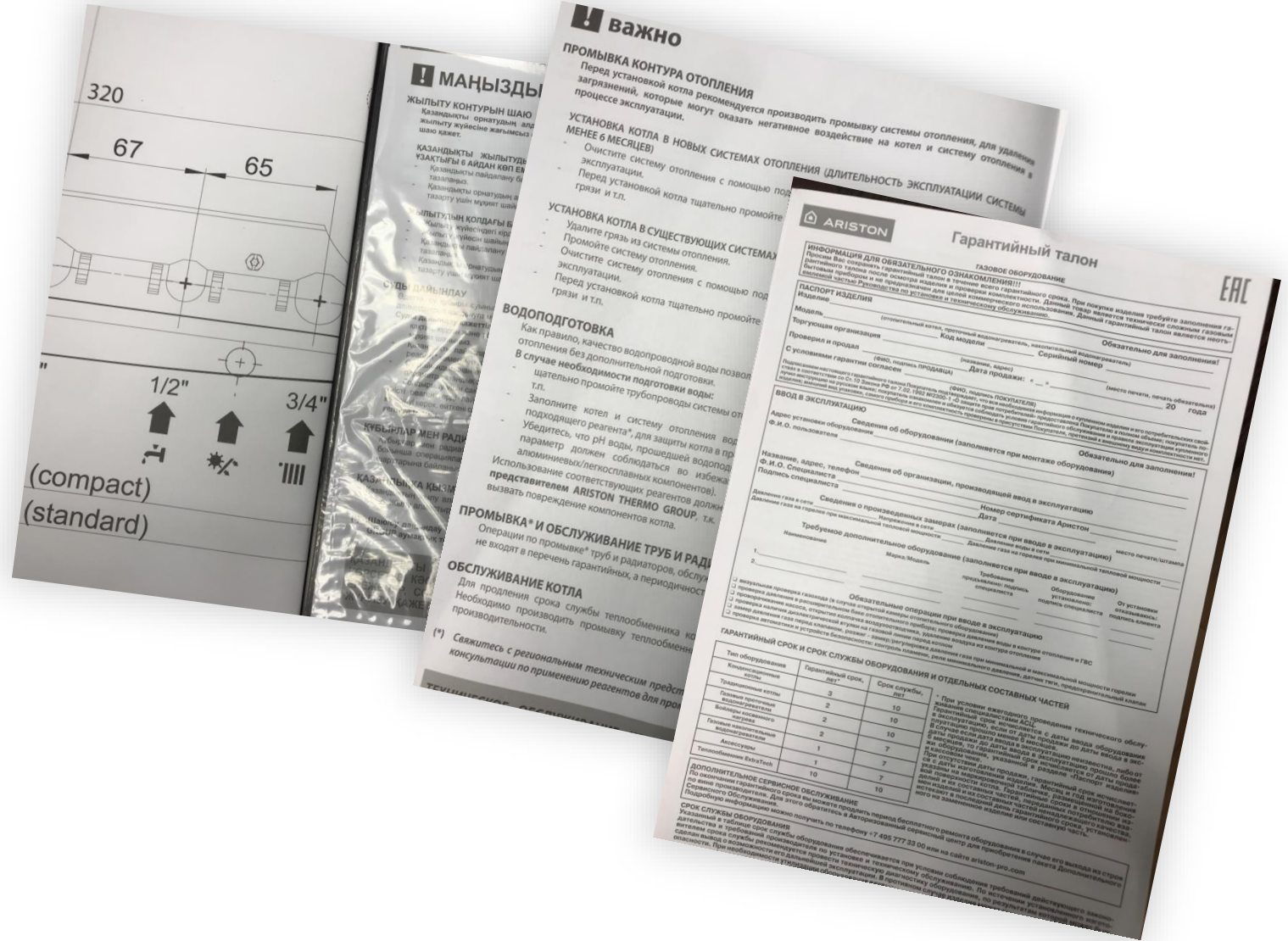
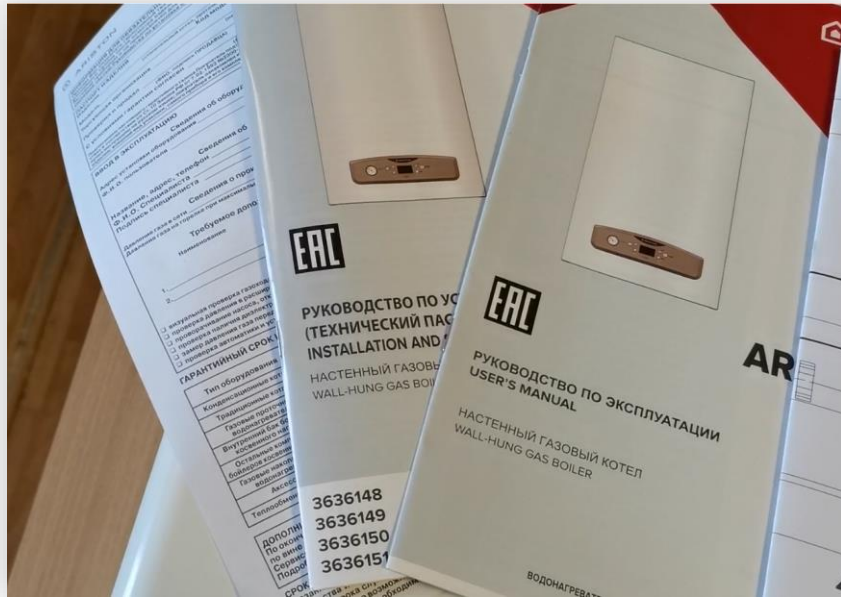
Небольшие размеры котла позволяют легко установить его в ограниченном пространстве



ЭКОНОМИЧНЫЙ

Низкое потребление газа и высокая эффективность

ARGIS C: документация



- 📌 Руководство по эксплуатации
- 📌 Руководство по установке
- 📌 Гарантийный талон
- 📌 2 диафрагмы (41,44мм)
- 📌 Шаблон

ARGIS C: панель управления и манометр

На панели управления находятся все необходимые для управления кнопки и дисплей, отображающий состояние котла, режим работы, температуры и т.д.

Отличительная особенность данной модели – **МАНОМЕТР**, находящийся на передней панели



ARGIS C: КОМПОНЕНТЫ

Пневмореле

Основной теплообменник из меди с жаропрочным покрытием

Датчик температуры NTC1

Газовый клапан ERB 2008N

Композитная гидравлическая группа

Фазонезависимая Плата Thermowatt с шиной BUS

Расширительный бак, 8л

Вентилятор

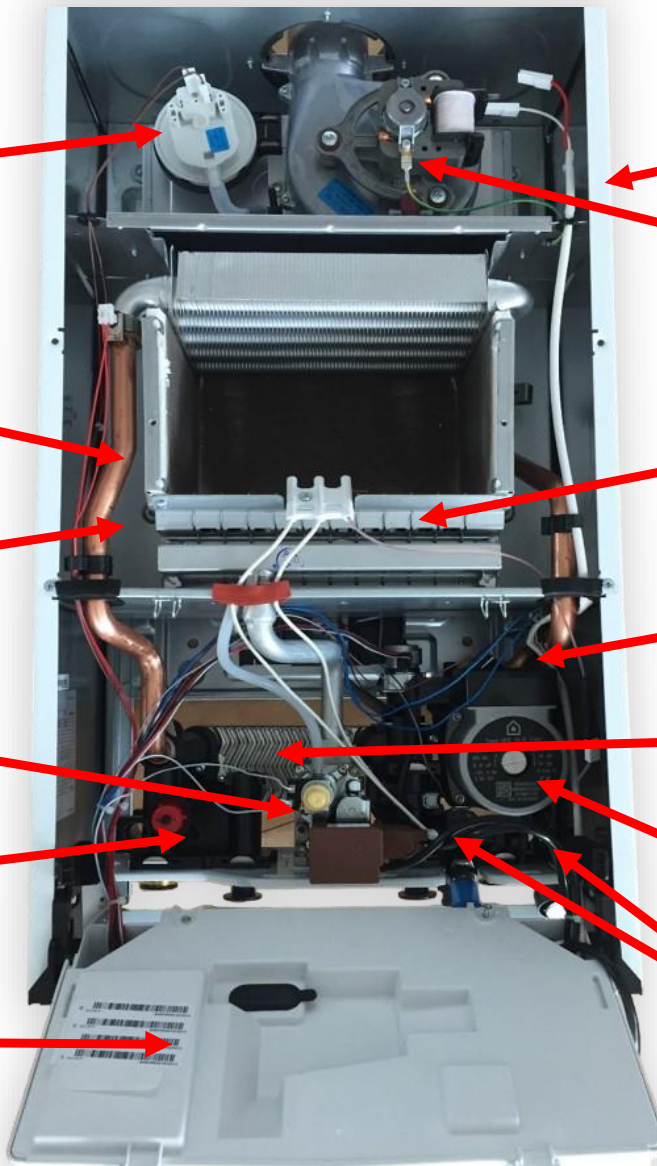
Горелка с рассекателями пламени из нержавеющей стали

Датчик температуры NTC2

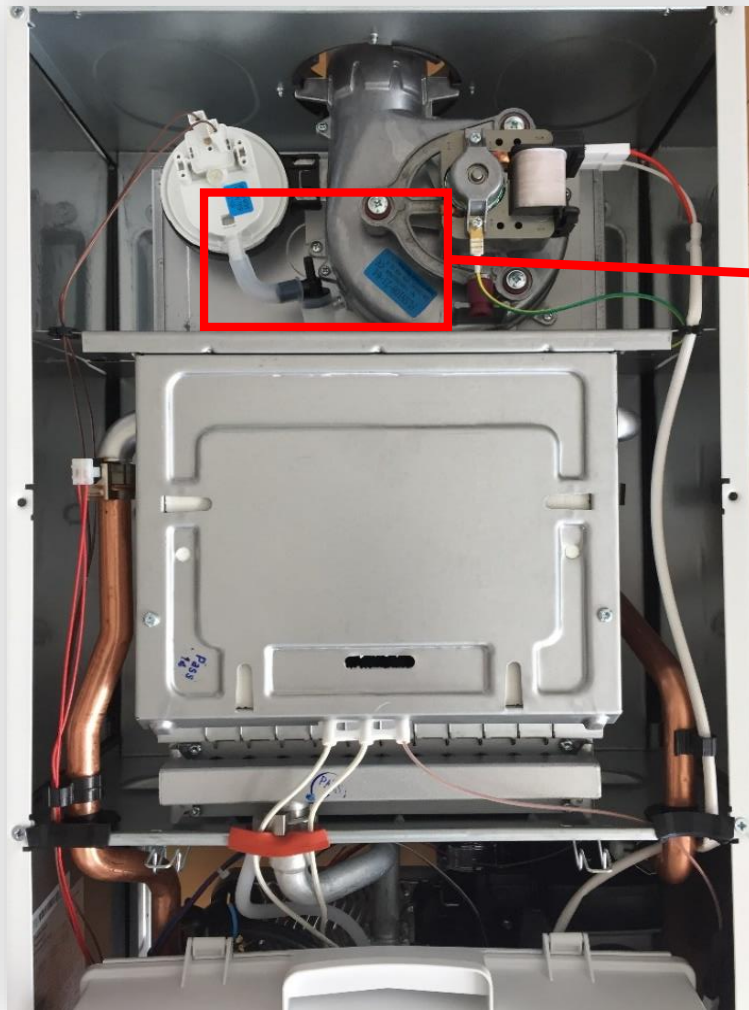
Теплообменник ГВС из нержавеющей стали 10 пластин

Насос Ariston (напор – 5м)

Фильтр ГВС + фильтр отопления



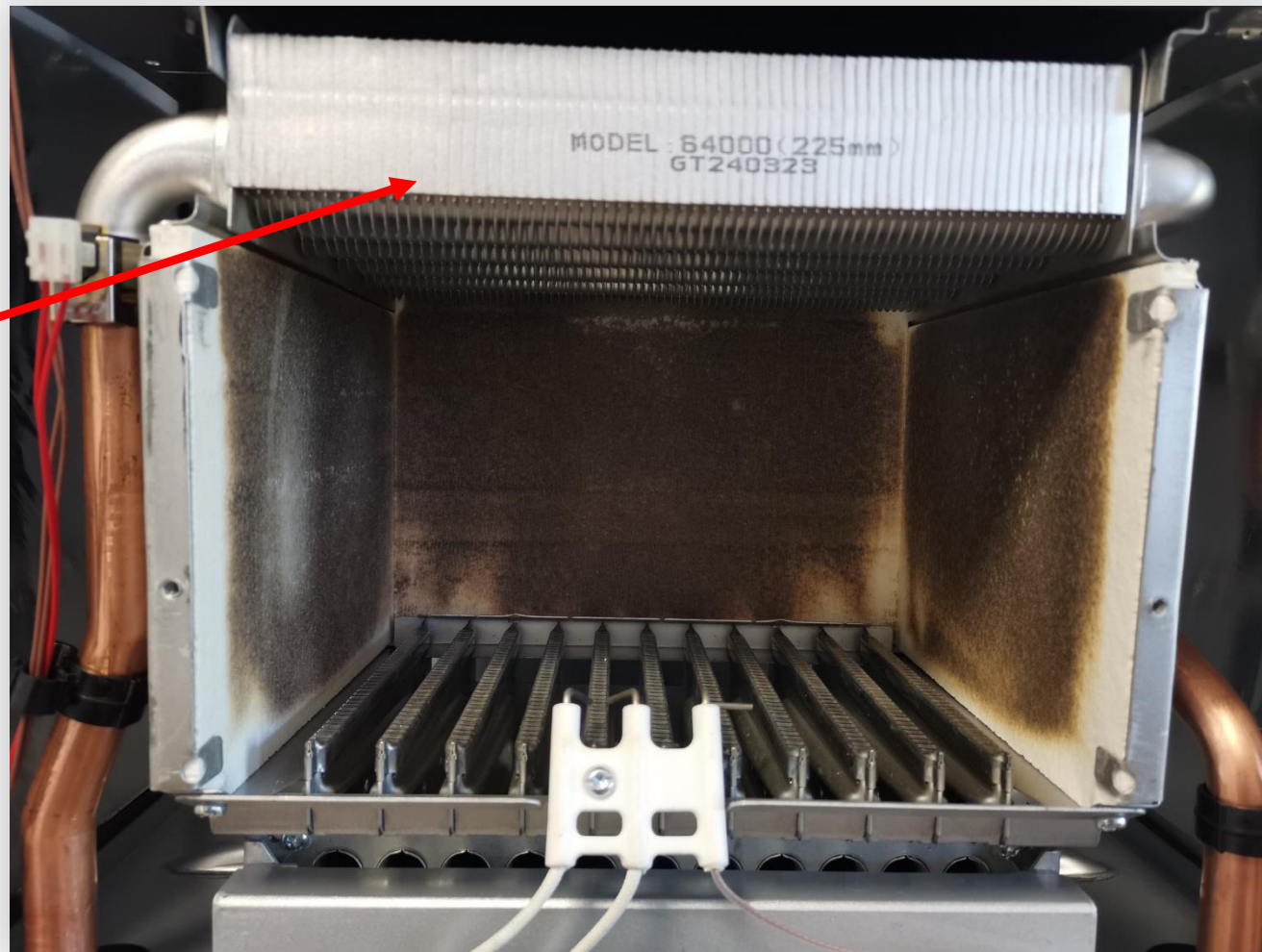
ARGIS C: конденсатосборник, трубка Пито



В котле установлен конденсатосборник из высокотемпературного силикона, подключенный к вентилятору через металлическую трубку Пито

ARGIS C: основной теплообменник

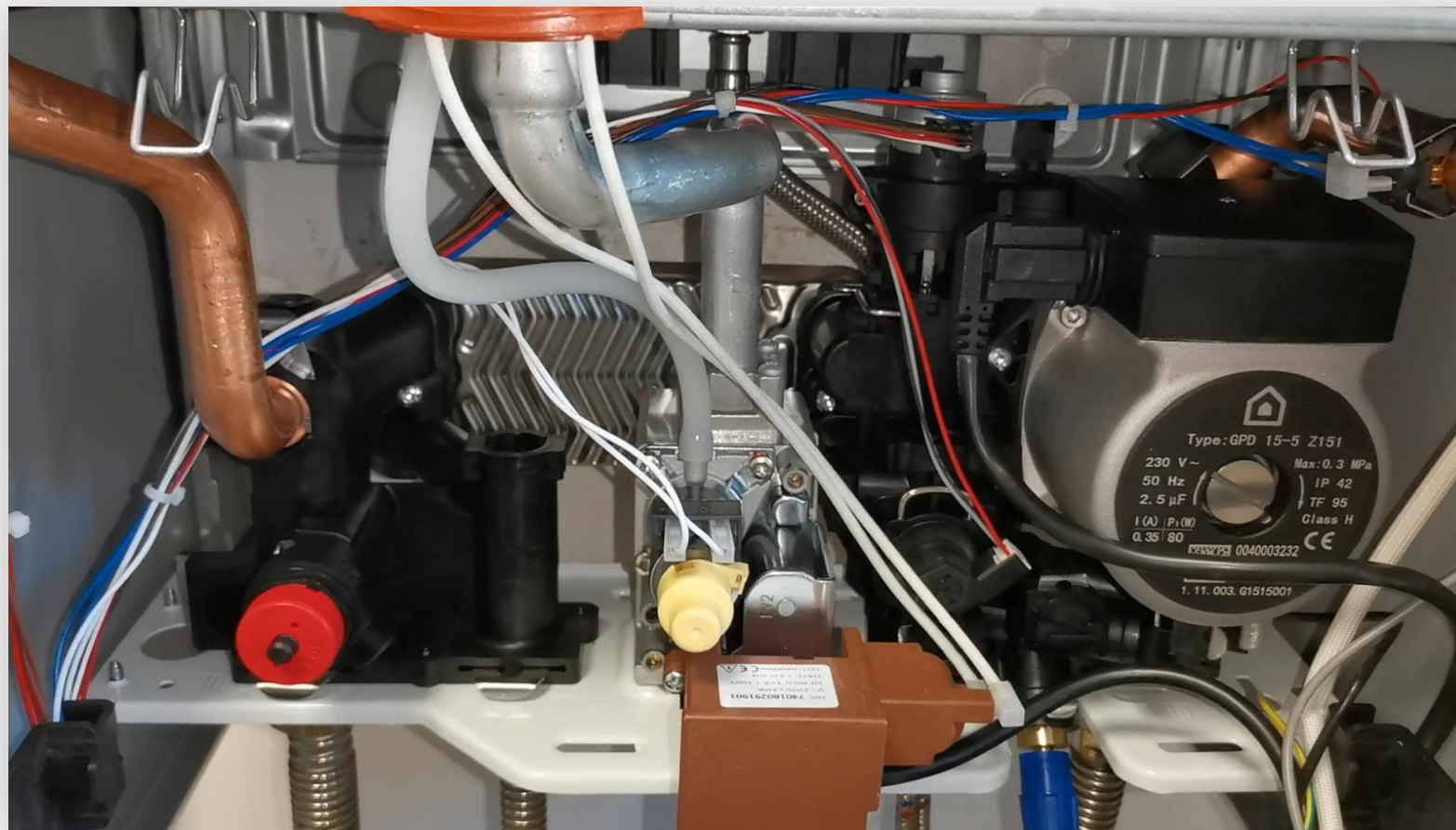
Основной теплообменник
МЕДНЫЙ, покрытый слоем
алюминия для защиты от
кислотного конденсата



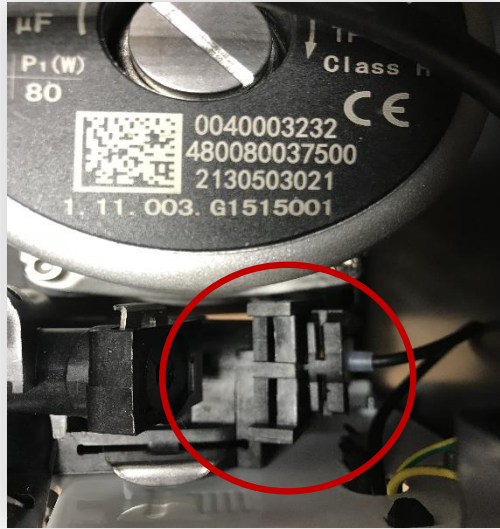
ARGIS C: гидравлические группы

Гидравлические группы выполнены из высокотемпературного композитного материала.

Это позволяет сделать **удобным монтаж котла, долгую и комфортную работу оборудования**

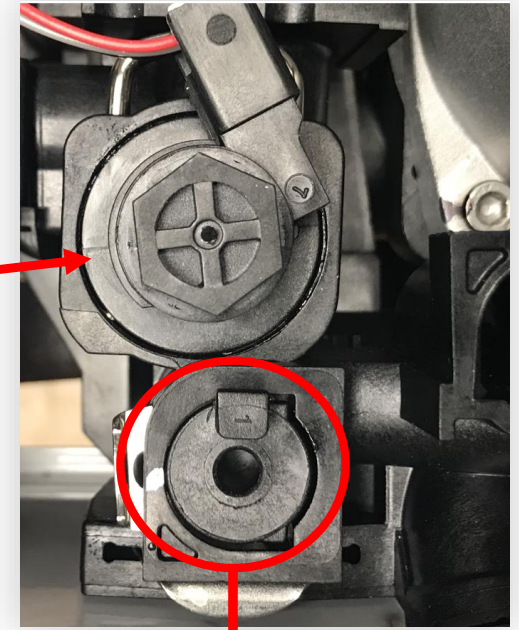


ARGIS C: фильтр отопления и фильтр ГВС



Фильтр системы отопления
(ячейка 1.5мм)

Датчик протока ГВС -
турбинка



Под датчиком протока ГВС находится
фильтр ГВС (размер ячейки 1.5мм)

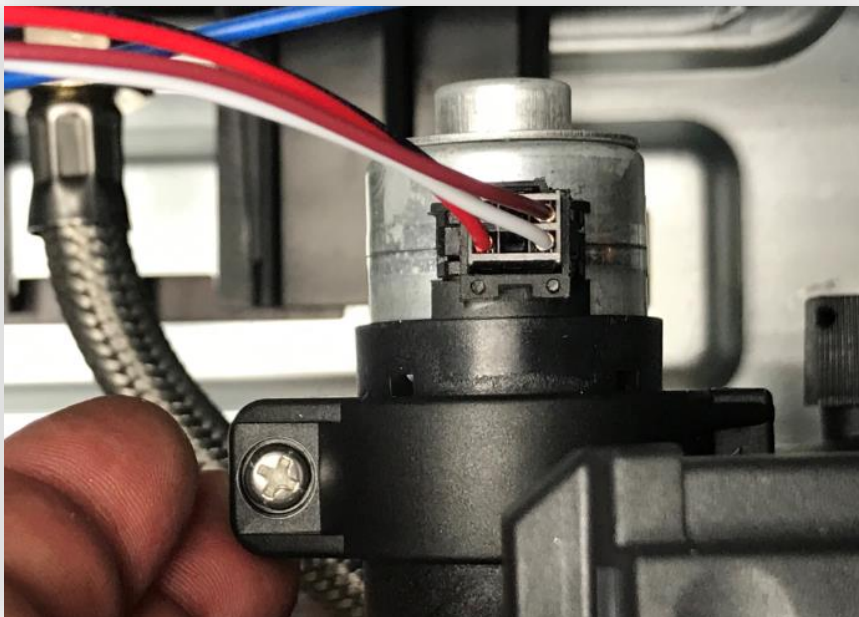


ARGIS C: трехходовой клапан

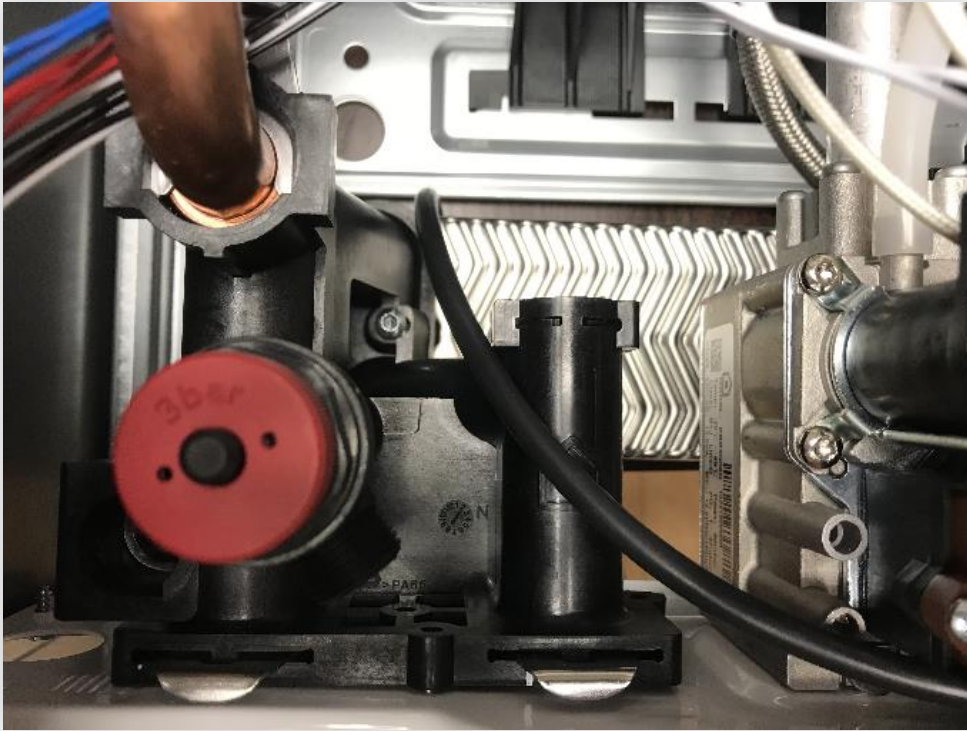
Трехходовой клапан служит для переключения потоков теплоносителя в систему отопления или в контур ГВС

Низковольтный трехходовой клапан (шаговый мотор на 24в) установлен на обратной линии

Низкое давление и низкая температура положительно сказываются на сроке службы.



ARGIS C: предохранительный клапан и кран подпитки

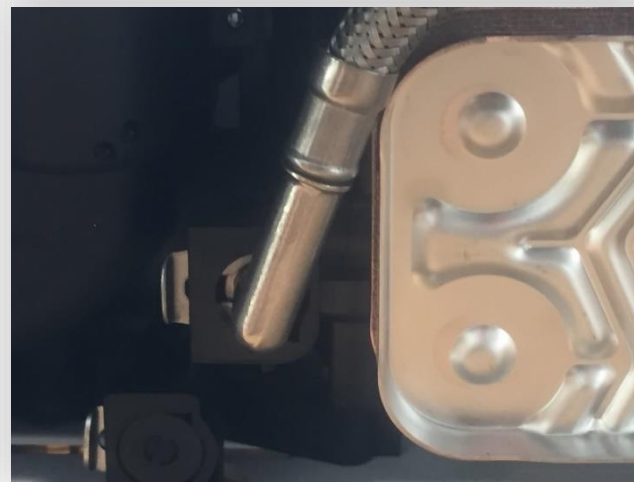
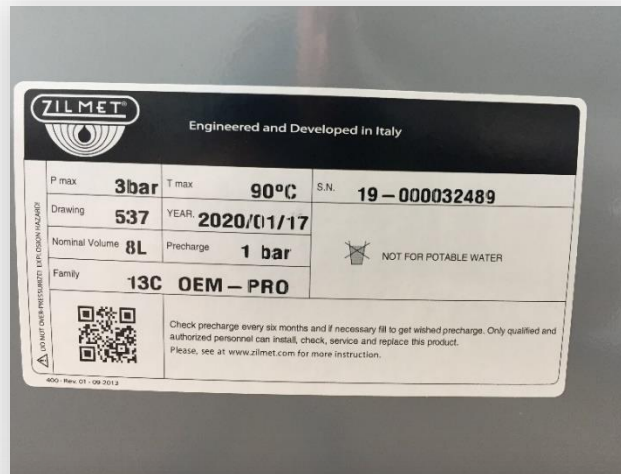


Предохранительный клапан (3 бар) располагается в левой гидрогруппе

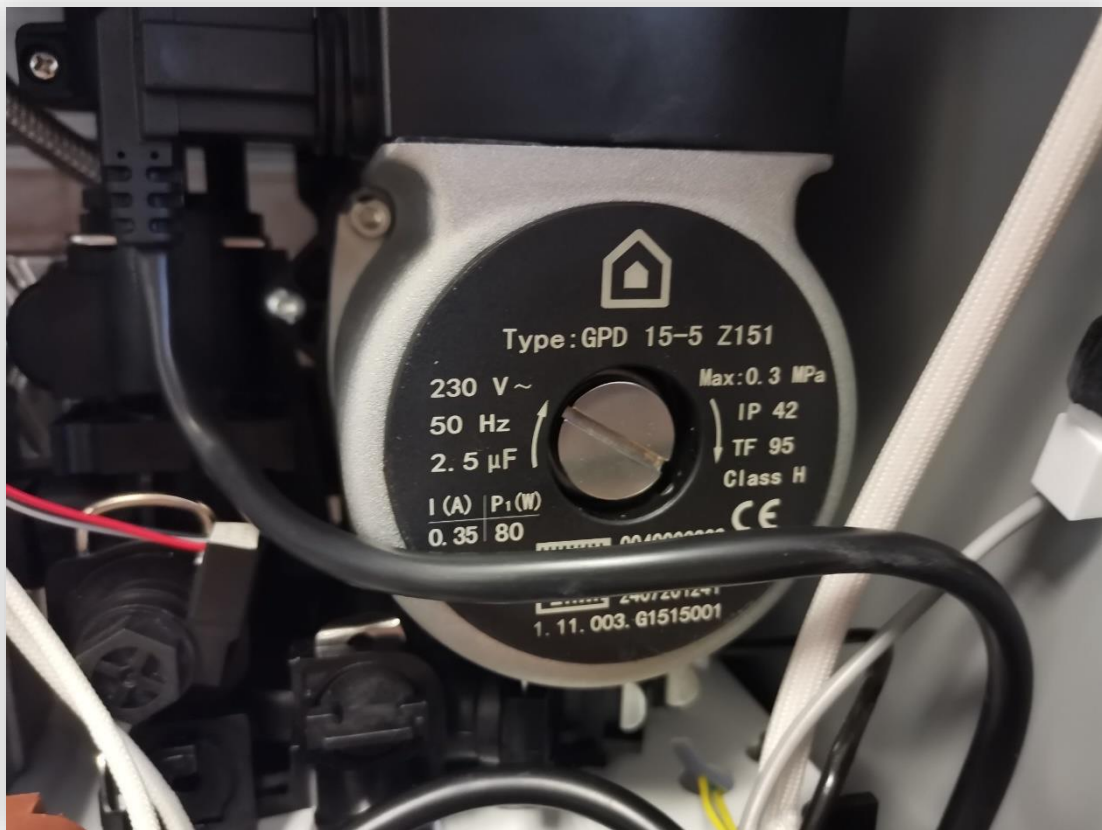


Кран подпитки синего цвета находится на нижней панели

ARGIS C: расширительный бак, 8 литров

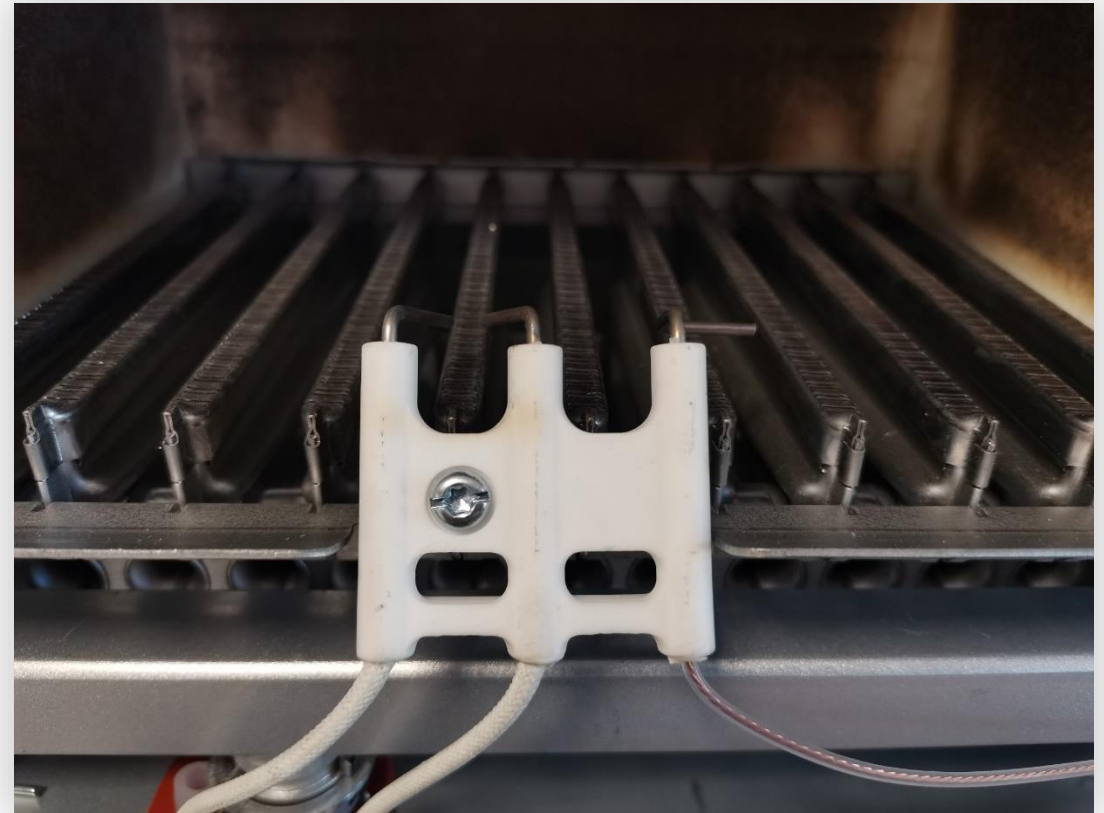
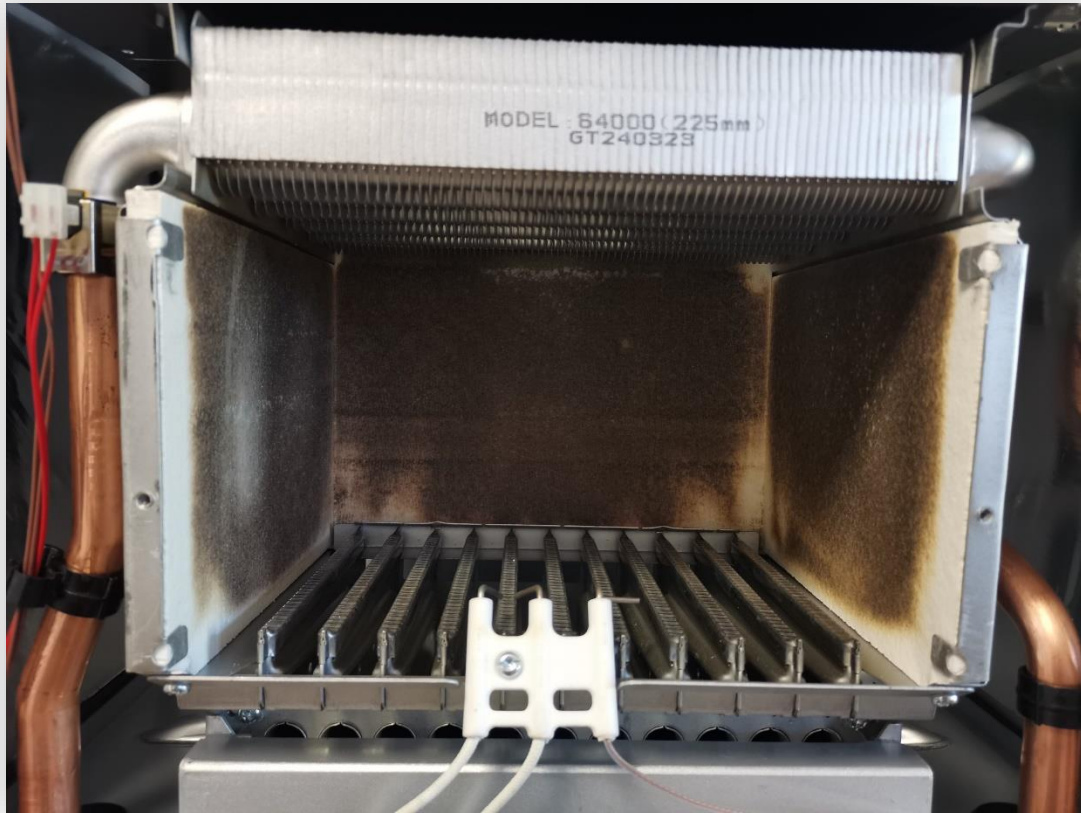


ARGIS C: циркуляционный насос ARISTON



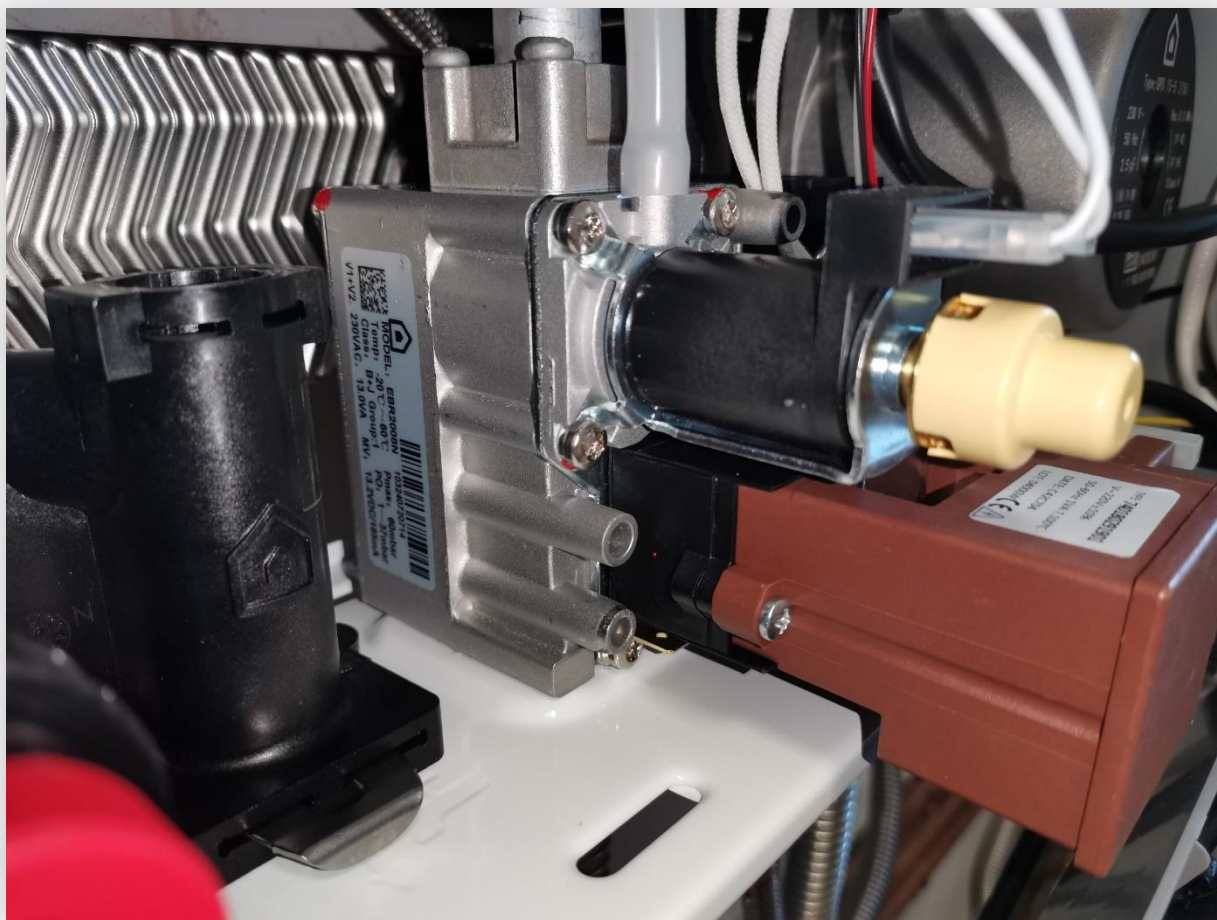
Насос Ariston (Китай) с напором 5м, мощность – 80Вт

ARGIS C: блок электродов



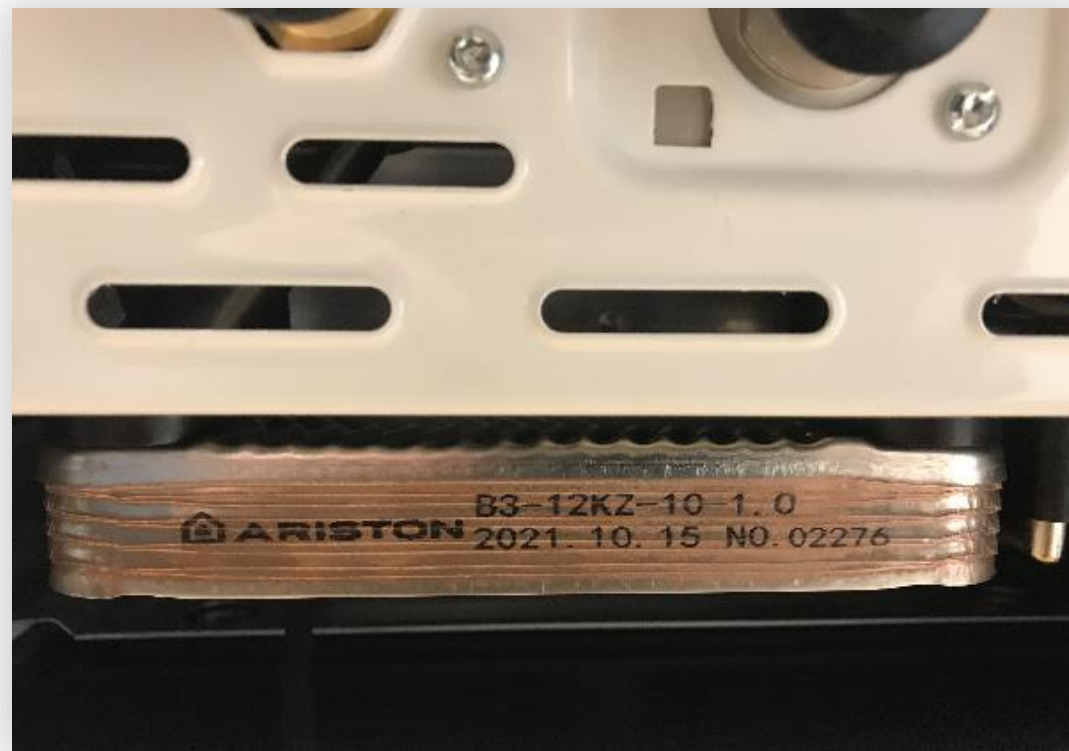
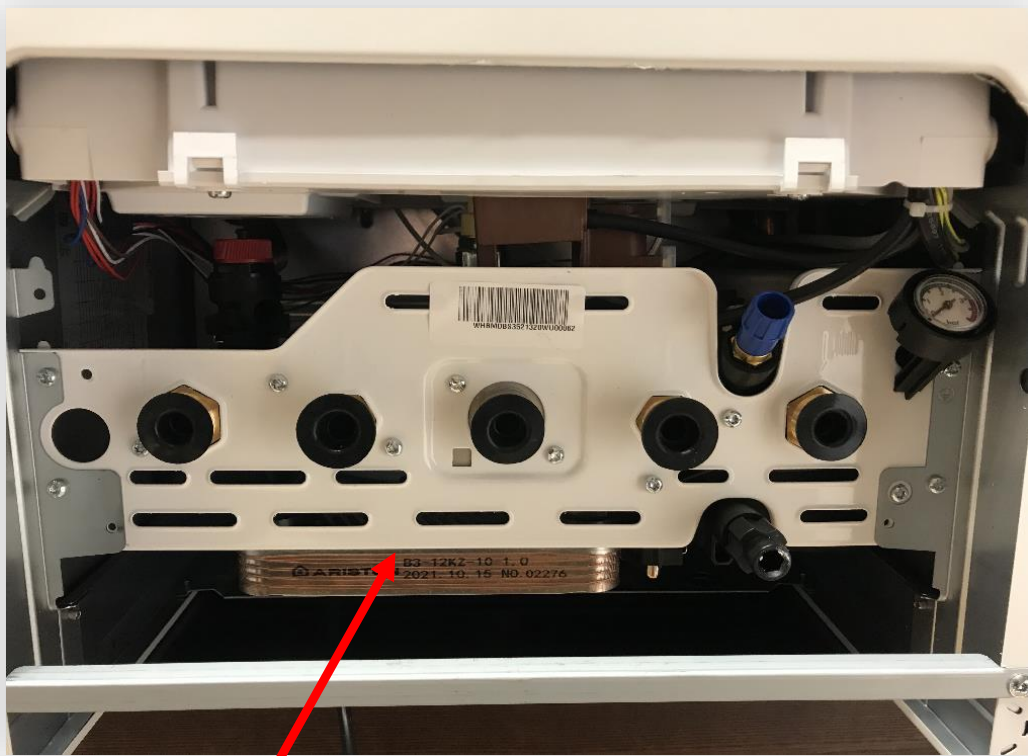
Блок электродов (два розжига + один ионизации) – фазонезависимая работа котла

ARGIS C: газовый клапан



Газовый клапан: модель **ERCO EBR2008N**

ARGIS C: теплообменник ГВС



Теплообменник ГВС Ariston на 10 пластин

ARGIS C: удобство монтажа



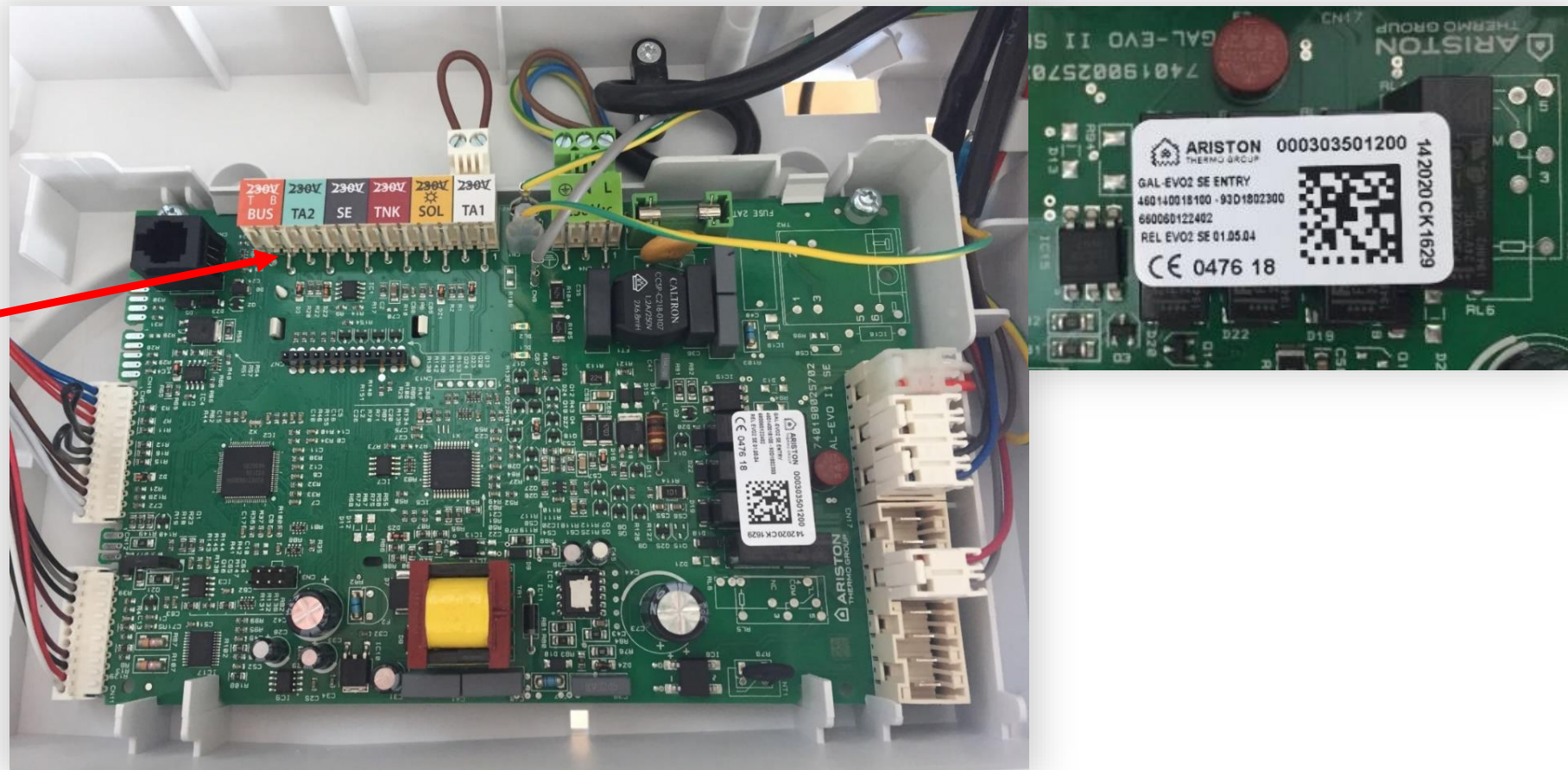
- Клипсовое соединение
- Быстросъемные элементы
- Удобный монтаж



ARGIS C: электронная плата Thermowatt

Низковольтная часть с
одной стороны,
высоковольтная с другой

Все клеммы
интерфейсов
НИЗОВОЛЬТНЫЕ





ARGIS C

Функции котла

Базовые функции



- Протокол связи BUS BRIDGE NET
- Дистанционное управление: ARISTON NET
- Самодиагностика
- Функция «ЗАЩИТА ОТ ЗАКЛИНИВАНИЯ»
- Функция «АНТИВОЗДУХ»
- Функция «АНТИНАКИПЬ»
- Функция «ЗАДЕРЖКА РОЗЖИГА»
- Функция «ТРУБОЧИСТ»
- Настройка оборудования
- Автоматический запуск
- Контроль наличия газа

Дистанционное управление. ARISTON NET



- 🏠 Управляйте котлом, где бы вы не находились
- 🏠 Экономьте энергию, когда не пользуетесь котлом
- 🏠 Будьте уверены, что ваш котел исправно работает

Дистанционное управление. ARISTON NET



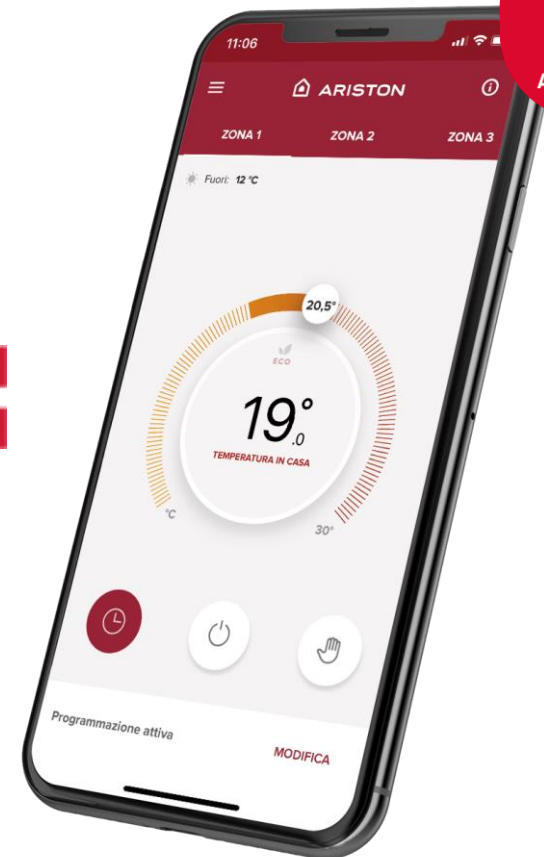
ARGIS C



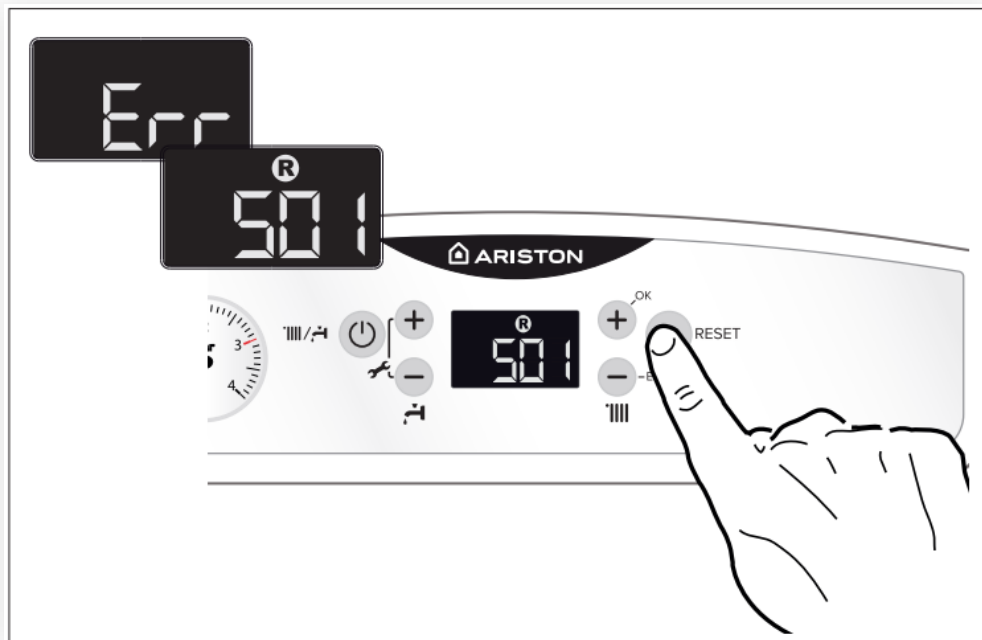
CUBE S NET

Арт. **3319126** – черный цвет

Арт. **3319476** – белый цвет



Самодиагностика



Постоянный контроль
работы элементов котла



КОД	ГРУППА
1 XY	Контур отопления
2 XY	Контур ГВС
3 XY	Электронная система
4 XY	Устройства регулирования
5 XY	Газовая группа
6 XY	Дымоудаление
7 XY	Мультизональное регулирование

**ТЕКСТОВОЕ ОПИСАНИЕ НЕИСПРАВНОСТИ
НА РУССКОМ ЯЗЫКЕ** при использовании панели SENSYS HD

Функция «Защита от заклинивания»

Если в течении **21 часа не включался** насос и/или сервопривод 3х ходового клапан



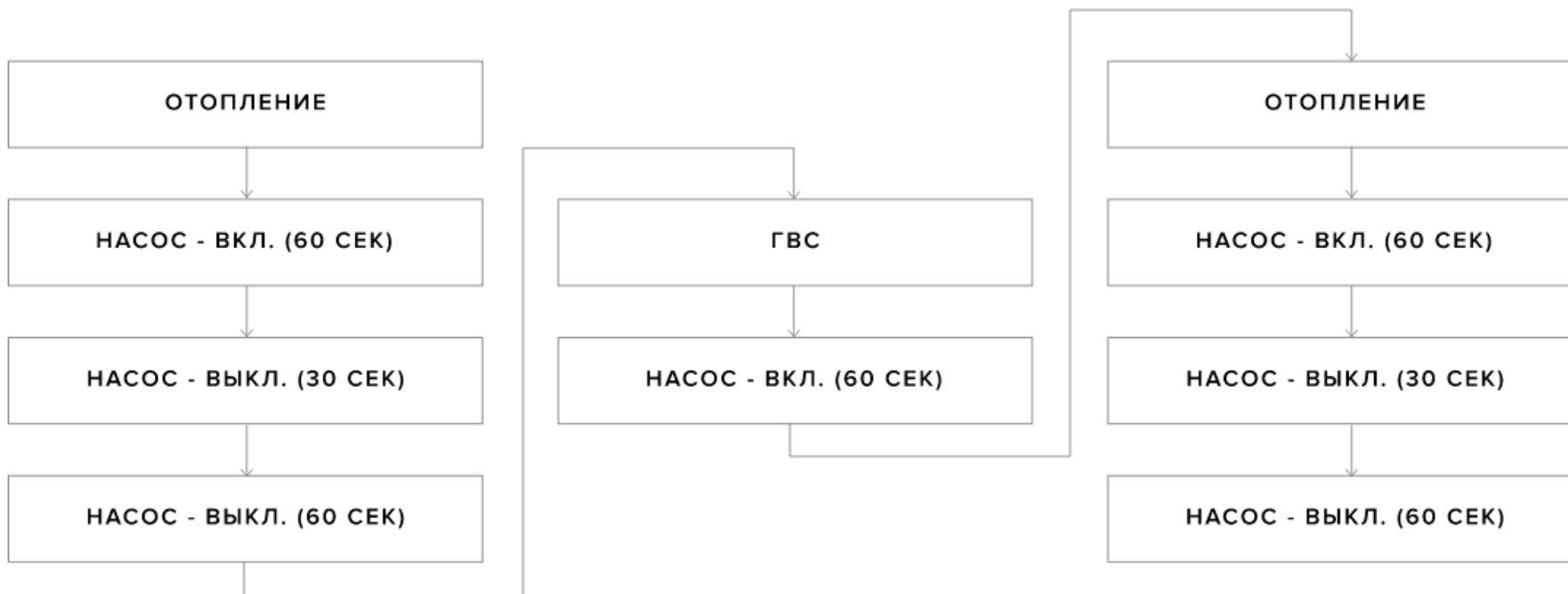
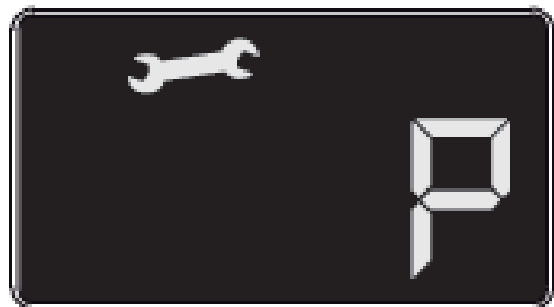
Автоматический запуск на 15 секунд



**Автоматическое изменение положения ГВС
- ОТОПЛЕНИЕ**

Функция «Антивоздух»

Режим помогает **УДАЛЯТЬ ВОЗДУШНЫЕ ПРОБКИ** из котла и системы отопления



Включается нажатием **«зима/лето» (5сек)** или **ПАРАМЕТР 271**, время работы 7 мин

Функция «Антинакипь»



РЕЖИМ ГВС УМЕНЬШАЕТ ОБРАЗОВАНИЕ НАКИПИ во вторичном теплообменнике

Накипь начинает появляться, когда температура воды выше 60-65°C

	ЗАДАННАЯ ТЕМПЕРАТУРА	ВЫКЛ ГОРЕЛКИ	ВКЛ ГОРЕЛКИ
Датчик NTC1 «подача»	Не влияет	85°C	81°C
Датчик NTC2 «обратка»	> 52°C	65°C	64°C
	< 52°C	62°C	61°C

Функция «Задержка розжига»

ПРЕДОТВРАЩАЕТ ЧАСТЫЕ ВКЛЮЧЕНИЯ

Режим работы автоматический (заводская настройка):					
Заданная температура нагрева	≤ 50°C	51°C - 60°C	61°C - 70°C	71°C - 80°C	> 80°C
Время задержки (мин)	5	4	3	2	1

ПАРАМЕТР 235 (Тип задержки розжига): 0 = Ручной; 1 = Автоматический **ПАРАМЕТР**

236 (Время задержки розжига): от 0 до 7 мин

Функция «Трубочист»



Удобство настройки
газового клапана

Простота анализа
состава дымовых газов

Возможность «прогреть»
систему дымоудаления

Режим включается нажатием и удержанием в течение **10 сек**
кнопки **RESET** или активацией **ПАРАМЕТР 270** - активна **30 мин**

В режиме **«ЛЕТО»**

вкл.- 81°C выкл.- 86°C

В режиме **«ЗИМА»**

вкл.- 84°C выкл.- 89°C

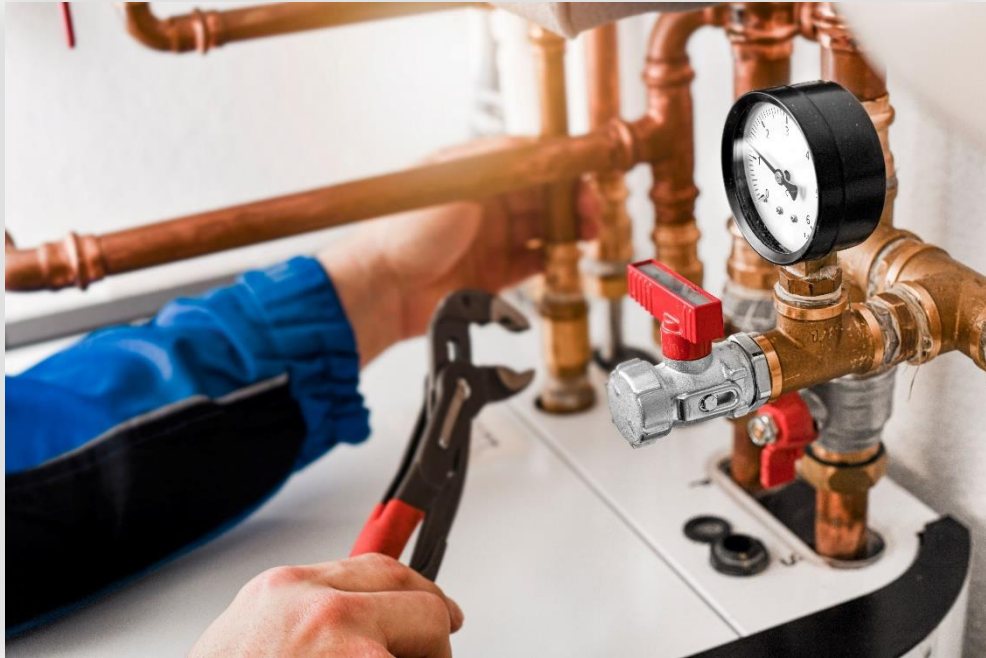
Автоматический запуск



ЕСЛИ ОТКЛЮЧИТСЯ ЭЛЕКТРИЧЕСТВО?

Котёл остановится и **АВТОМАТИЧЕСКИ
запустится** при появлении электричества

Контроль наличия газа

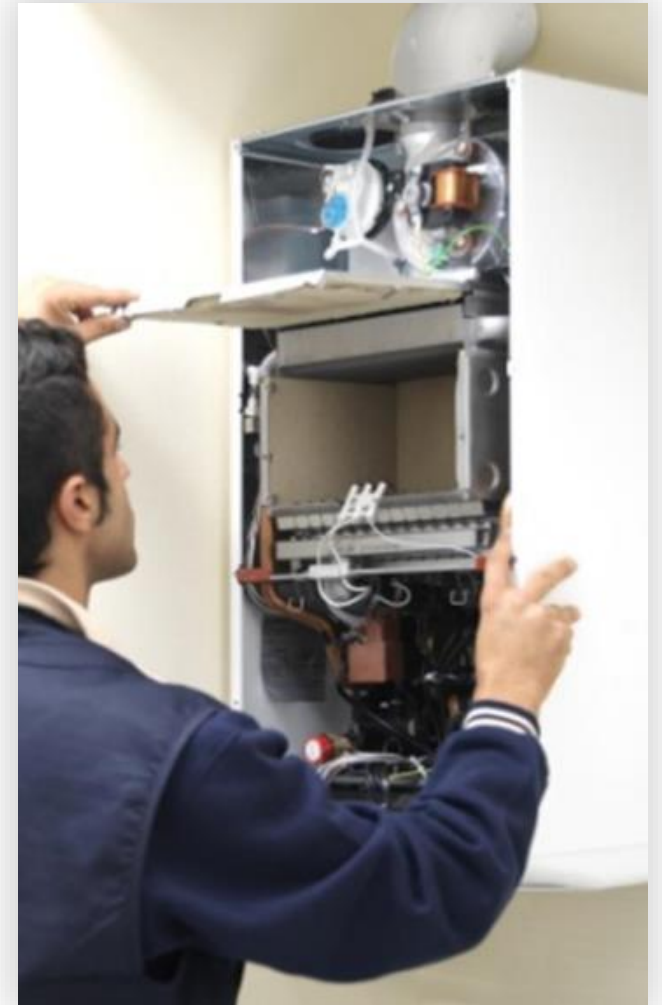


ЕСЛИ ОТКЛЮЧИТСЯ ГАЗ?

**Котёл с закрытой камерой сгорания (FF)
остановится и после 3-х попыток розжига
заблокируется**

Удобство обслуживания

- 🏠 Все элементы доступны спереди
- 🏠 Котёл сконструирован по модульной системе
- 🏠 В котле минимальное количество резьбовых соединений
- 🏠 Унификация основных частей котлов



Полная информация на ARISTON-PRO.COM

← Воронеж

ГОРЯЧАЯ ЛИНИЯ 84957773300
88007773300

НОВОСТИ КОНТАКТЫ ОБРАТНАЯ СВЯЗЬ

СЕРВИСНЫЕ ЦЕНТРЫ

ARISTON
Дом экологичного комфорта

ПРОДУКЦИЯ СЕРВИС МОНТАЖ ПРОЕКТИРОВАНИЕ ОБУЧЕНИЕ ПРОГРАММЫ ЛОЯЛЬНОСТИ


Ковачев Юрий

ОНЛАЙН КУРС

Приглашаем ознакомиться с нашим теоретическим онлайн курсом по устройству и функциям традиционного газового котла!

Мы надеемся, что Вам понравится стиль изложения и подачи материала.



[ПЕРЕЙТИ](#)



ПОИСК ЗАПАСНЫХ ЧАСТЕЙ

Быстро и легко узнайте применимость оригинальных запасных частей и список совместимых моделей!

[ПЕРЕЙТИ](#)





СПАСИБО ЗА ВНИМАНИЕ!

Телефон горячей линии:

8 800 777 33 00

Сайт:

ARISTON-PRO.COM