

# ferroli

Официальное представительство  
в Республике Беларусь:  
Завод-изготовитель: 000 «ФерролиБел»  
Минская обл. Дзержинский р-н  
г. Фаниполь, ул. Заводская, 45  
+375 17 169 79 49  
e-mail: [info@ferroli.by](mailto:info@ferroli.by)  
[ferroli.by](http://ferroli.by)

Официальное представительство  
в Российской Федерации:  
000 «ФерролиРус»  
РФ, Московская обл., г. Мытищи,  
Ярославское шоссе, влд. 1, стр. 1  
+ 7 495 646 06 23  
e-mail: [info@ferroli.ru](mailto:info@ferroli.ru)  
[ferroli.ru](http://ferroli.ru)

**Мы отвечаем! 8-800-707-0623**  
(Бесплатный звонок по России)



информационные платформы  
[service.ferroli.ru](http://service.ferroli.ru)  
[service.ferroli.by](http://service.ferroli.by)

Обучающие  
видеообзоры Ferroli  
 YouTube



**мастер**

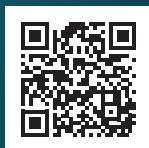


**партнер**



Актуальные новости  
в телеграм-канале:  
[t.me/Ferroli\\_RUS\\_BEL](https://t.me/Ferroli_RUS_BEL)

**ferroli**  
АКАДЕМИЯ

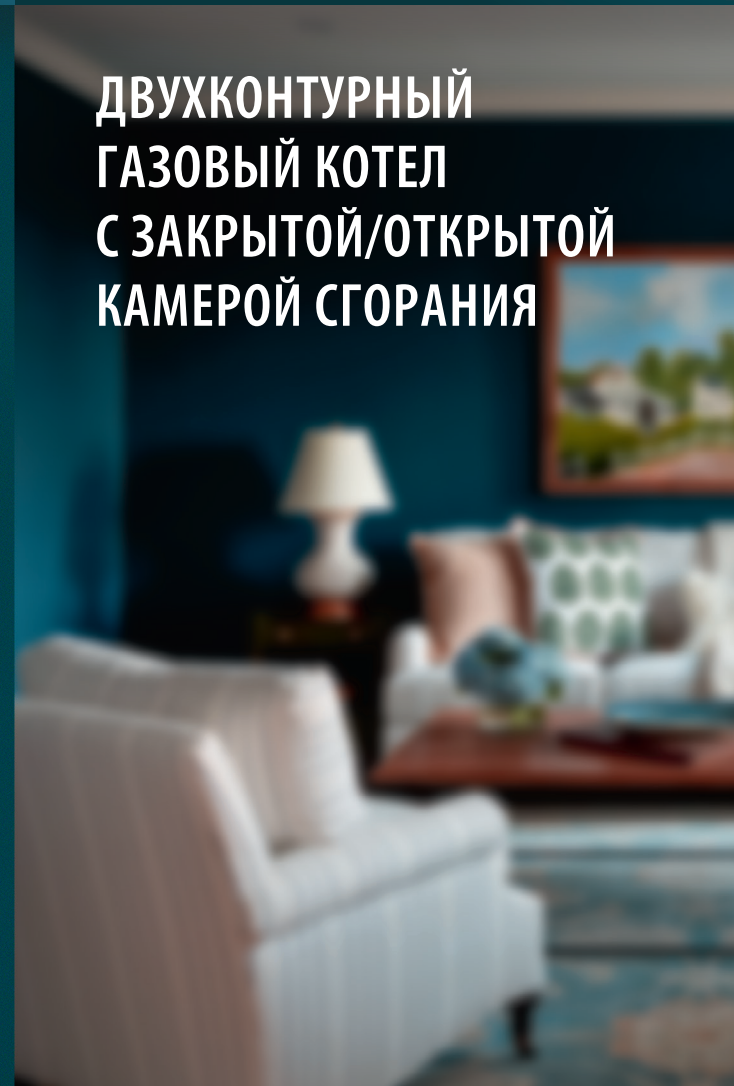


# ferroli



## DIVA D

### ДВУХКОНТУРНЫЙ ГАЗОВЫЙ КОТЕЛ С ЗАКРЫТОЙ/ОТКРЫТОЙ КАМЕРОЙ СГОРАНИЯ

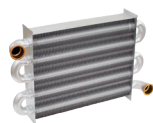
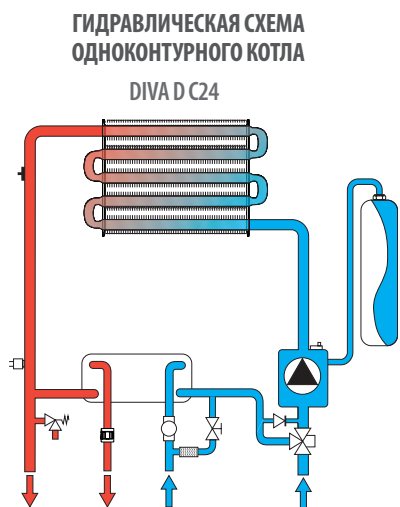
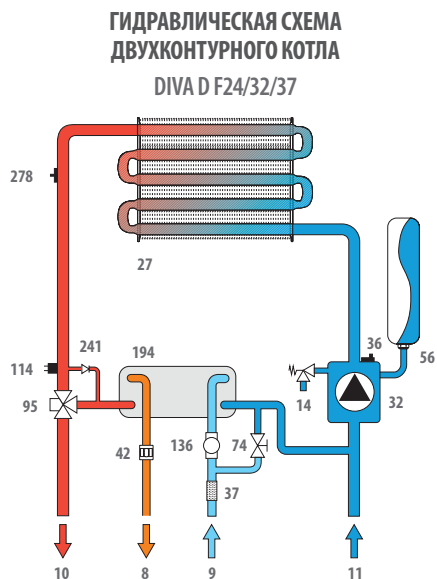


# DIVA D

## ДВУХКОНТУРНЫЙ ГАЗОВЫЙ КОТЕЛ С ЗАКРЫТОЙ/ОТКРЫТОЙ КАМЕРОЙ СГОРАНИЯ

Традиционный настенный газовый котел. Автоматика котла гарантирует комфорт и безопасность.

- **Медный первичный теплообменник** компактной формы.
- **Мгновенная подача горячей воды** для бытовых нужд с помощью специального пластинчатого теплообменника.
- Простая и полностью **обновленная панель управления** с дисплеем и кнопками настройки.
- Циркуляционный насос с 3 уровнями расхода/напора с антиблокировочной системой, которая активируется на несколько секунд каждые 24 часа бездействия.
- **Новая гидравлическая группа**, специально разработанная для быстрого и легкого обслуживания.
- **Компактный размер** и небольшой вес.
- Режим работы с плавающей температурой через уличный датчик (опция).
- Возможность подключения комнатного термостата типа «ON-OFF», пульта дистанционного управления (опция). Котел поддерживает протокол **OpenTherm**. Это позволяет держать постоянную температуру в помещении при помощи **пульта дистанционного управления CONNECT** (опция).
- **Модулирование мощности** с помощью микропроцессорной электронной платы как при нагреве системы отопления, так и при производстве ГВС.
- Система ECO/COMFORT для **быстрого производства ГВС**.
- Предустановка для геосистем: производство горячей воды для бытовых нужд в сочетании с системами солнечных панелей (SUN EASY).



Медный монотермический теплообменник без сварных швов



Газовый клапан Ferroli с механической настройкой



Трехходовой клапан из высокопрочного композитного материала



Впускной гидроузел со съемным датчиком протока



Трехскоростной насос Ferroli

### ДОПОЛНИТЕЛЬНЫЕ ОПЦИИ



**CONNECT**  
комнатный беспроводной хронотермостат с Wi-Fi роутером  
**АТИКУЛ**  
CONNECT .....013010XA



**Датчик уличной температуры**  
Обеспечение погодозависимой автоматки котлов  
**АТИКУЛ** .....013018X0

МОДЕЛЬ	F24	F32	F37	C24	АТИКУЛ	АТИКУЛ
Тип камеры сгорания	закр.	закр.	закр.	откр.		
Теплопроизводительность (макс.-мин.)	25,8-8,3	34,4-11,5	39,7-14,0	25,8-8,3		
Тепловая мощность СО (макс.-мин.)	24,0-7,2	32,0-9,9	37,0-12,9	23,5-7,0		
Тепловая мощность ГВС (макс.-мин.)	24,0-7,2	32,0-9,9	37,0-12,9	23,5-7,0		
КПД Рmax (80-60°C)	92,9	93,1	93,2	91,2		
КПД 30%	90,5	91,0	91,0	89,8		
Рабочее давление воды в системе отопления (макс.-мин.)	3-0,8	3-0,8	3-0,8	3-0,8		
Максимальная температура нагрева	90	90	90	90		
Объем расширительного бака котла	8	10	10	8		
Производительность ГВС при Δt=25°C / Δt=30°C	13,8 / 11,5	18,3 / 15,3	21,1 / 17,6	13,5 / 11,2		
Присоединительные размеры (СО - ГВС - Газ)	3/4 - 1/2 - 3/4	3/4 - 1/2 - 3/4	3/4 - 1/2 - 3/4	3/4 - 1/2 - 3/4		
Габаритные размеры	700×400×330	700×450×330	700×450×330	700×400×330		
Вес (без воды)	32	35	37	27		
	<b>ODAF44YA</b>	<b>ODAF7AYV</b>	<b>ODAF8AYV</b>	<b>ODAC4AYV</b>		